

SDG 10

Réduire les inégalités

12 novembre 2019

Série de manifestations de l'ASSH

Maison des Académies, Berne

Christian Suter

Réduire les inégalités dans les pays et d'un pays à l'autre



10.1: D'ici à 2030, faire en sorte, au moyen d'améliorations progressives, que les revenus des 40 % les plus pauvres de la population augmentent plus rapidement que le revenu moyen national, et ce de manière durable

Les différents niveaux et formes des inégalités

- Les inégalités nationales (dans les pays) et les inégalités globales (entre les pays)
- Les inégalités salariales (salarie ou salaire individuel) et les inégalités de revenu (ménage)
- Les inégalités de revenu (ménage) avant et après transferts sociaux
- Les inégalités de revenu et les inégalités de la fortune
- L'(in)égalité des chances et l'(in)égalité des résultats (et les liens entre les différentes dimension d'inégalités)

Les différentes données et mesures des inégalités

Données:

- Données fiscales
- Données AVS (registres des cotisations à l'AVS)
- Données d'enquête
 - Enquête sur le budget des ménages (EBM)
 - Enquête sur les revenus et conditions de vie (SILC/Statistics on Income and Living Conditions)
 - Enquête sur la structure des salaires (ESS)
 - Panel suisse de ménages (PSM)
 - Enquête suisse sur la population active (ESPA)

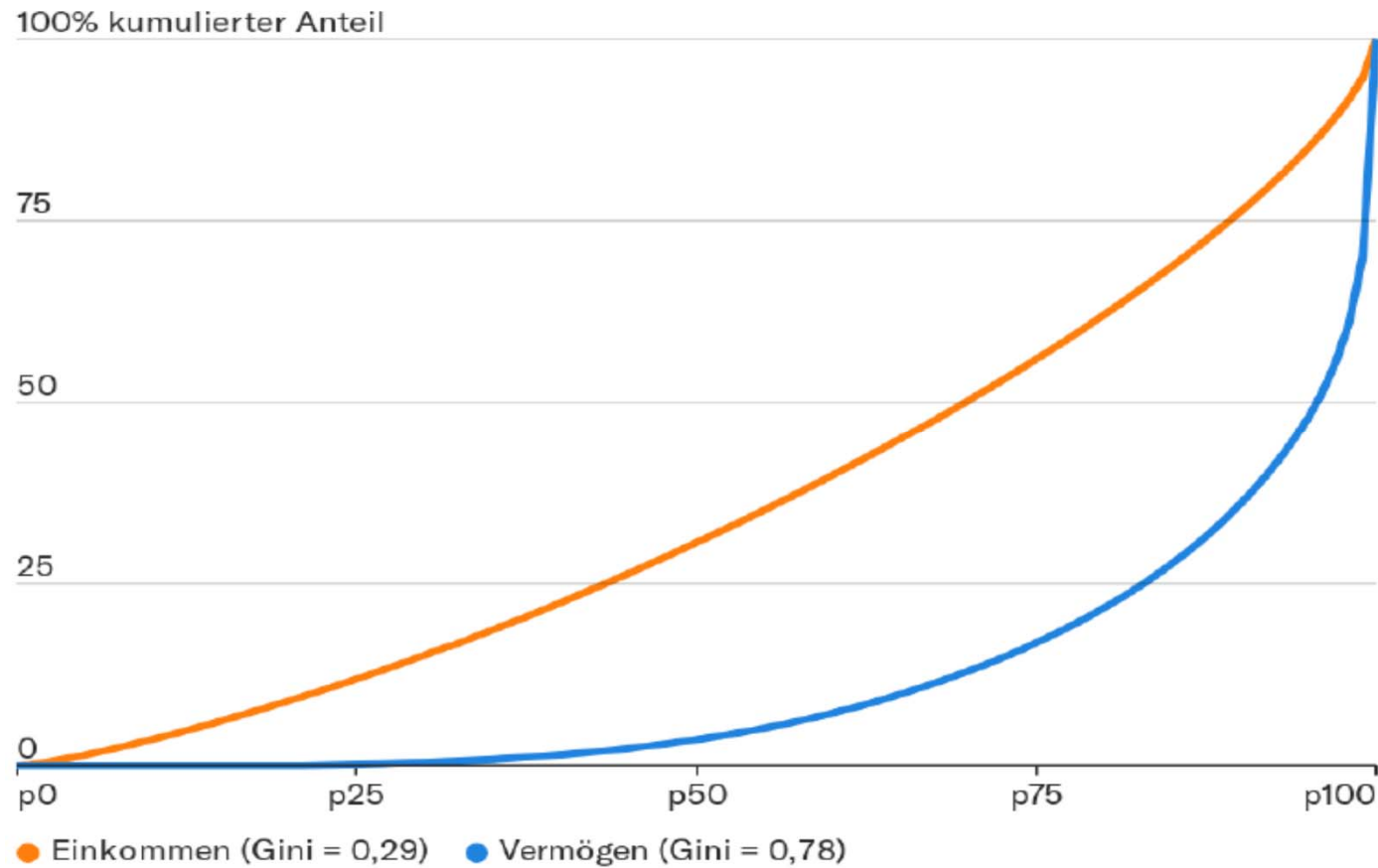
Mesures:

- Indice de Gini (courbe de Lorenz), indice de Atkinson etc.
- Rapport interpercentile/interquintile (par ex p80/p20 ou p50/p10)

La courbe de Lorenz

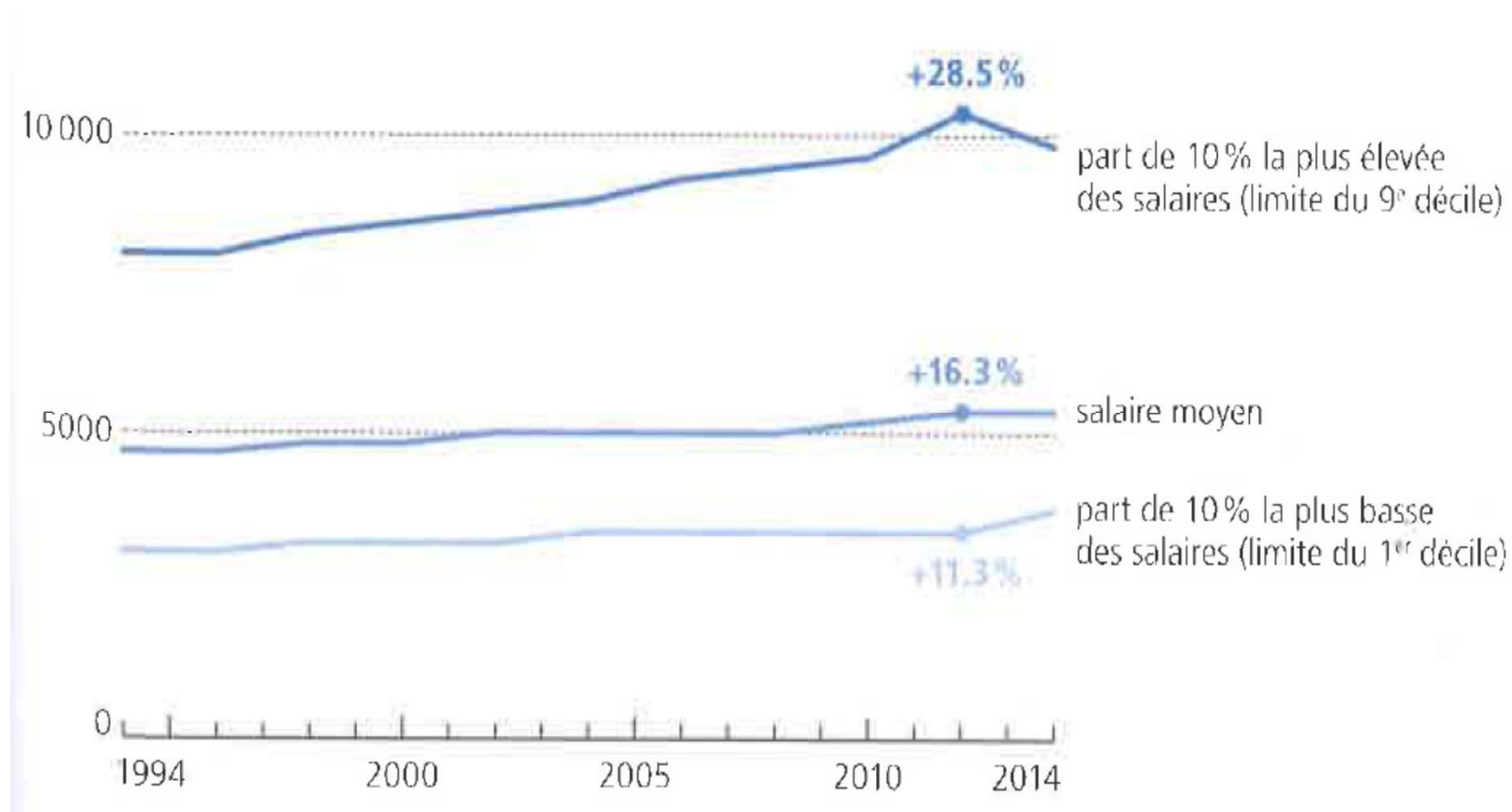
Revenu disponible et fortune en Suisse

(source: SILC 2015, experimental wealth data of June 7, 2018)



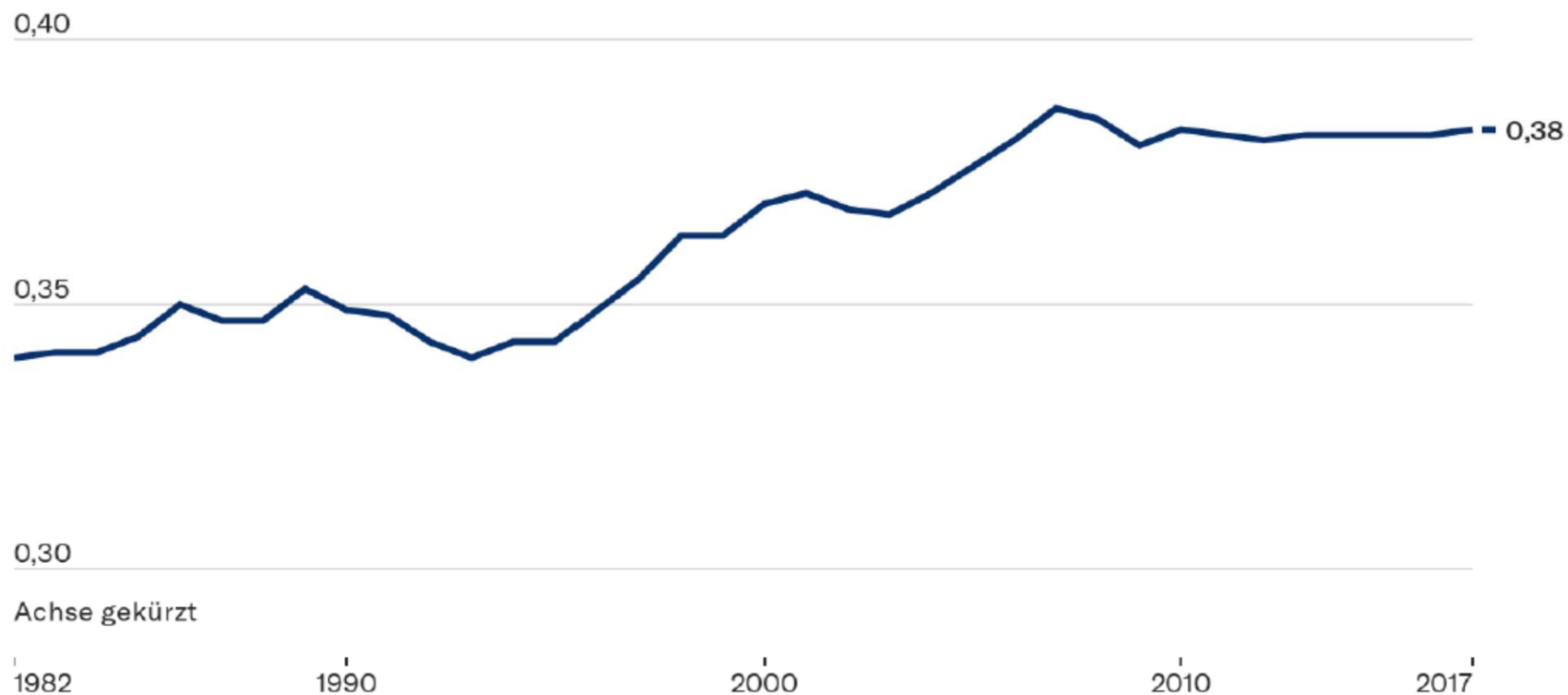
Augmentation des inégalités salariales en Suisse (ESS)

(salaire réel mensuel; source: Ehrler et al., rapport social 2016: 63)



Augmentation des inégalités salariales en Suisse (AVS)

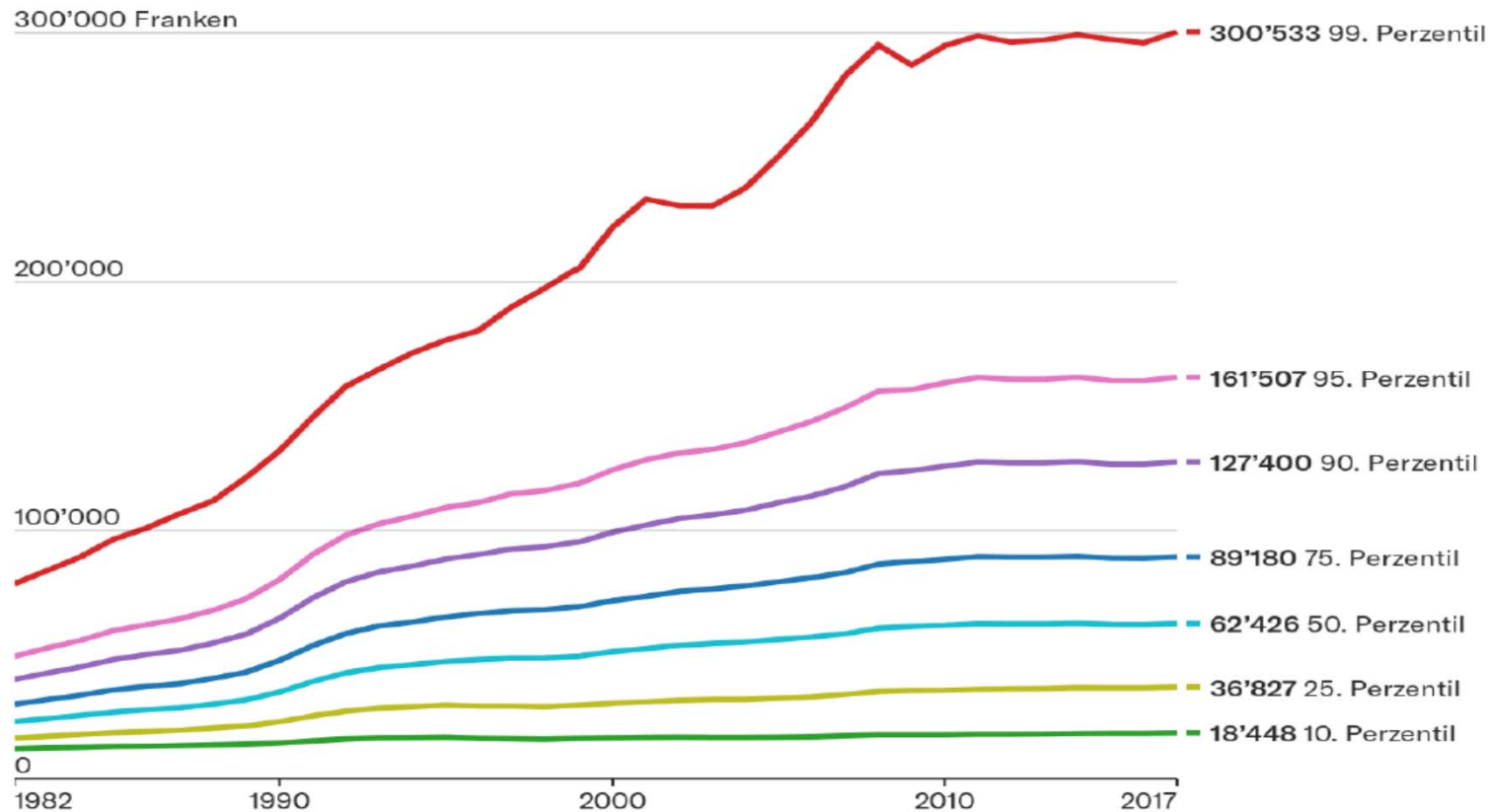
(indice de Gini, salaire réel annuel, 1982-2017; Kuhn 2019a, Suter et al. 2016)



Quelle: AHV, eigene Berechnungen. Bezugsgrösse ist das Erwerbseinkommen pro Jahr. 0 = völlige Gleichverteilung, 1 = völlige Ungleichheit.

Augmentation des inégalités salariales en Suisse (AVS)

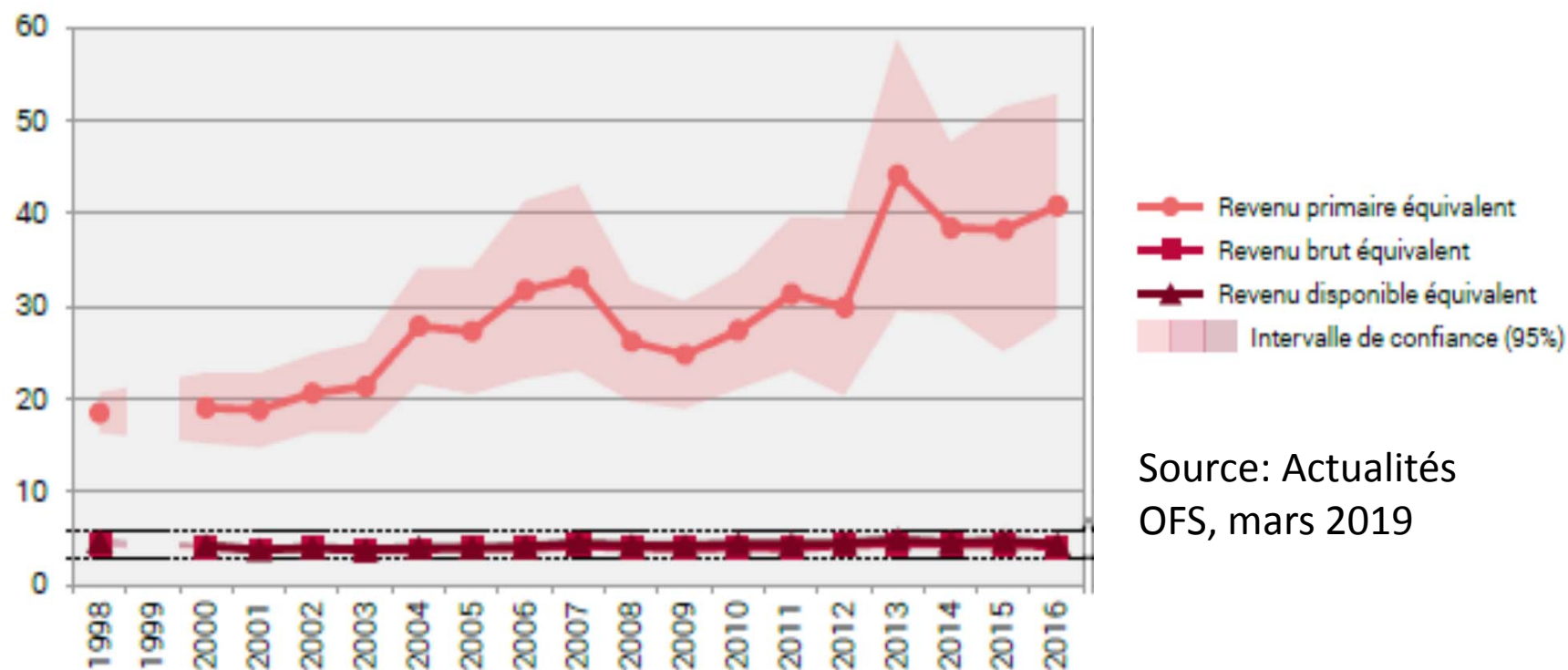
(percentiles 10-99, salaire réel annuel, 1982-2017; Kuhn 2019a, Suter et al. 2016)



Quelle: AHV, eigene Berechnungen. Bezugsgrösse ist das **Erwerbseinkommen** pro Jahr.

Augmentation des inégalités du revenu primaire des ménages

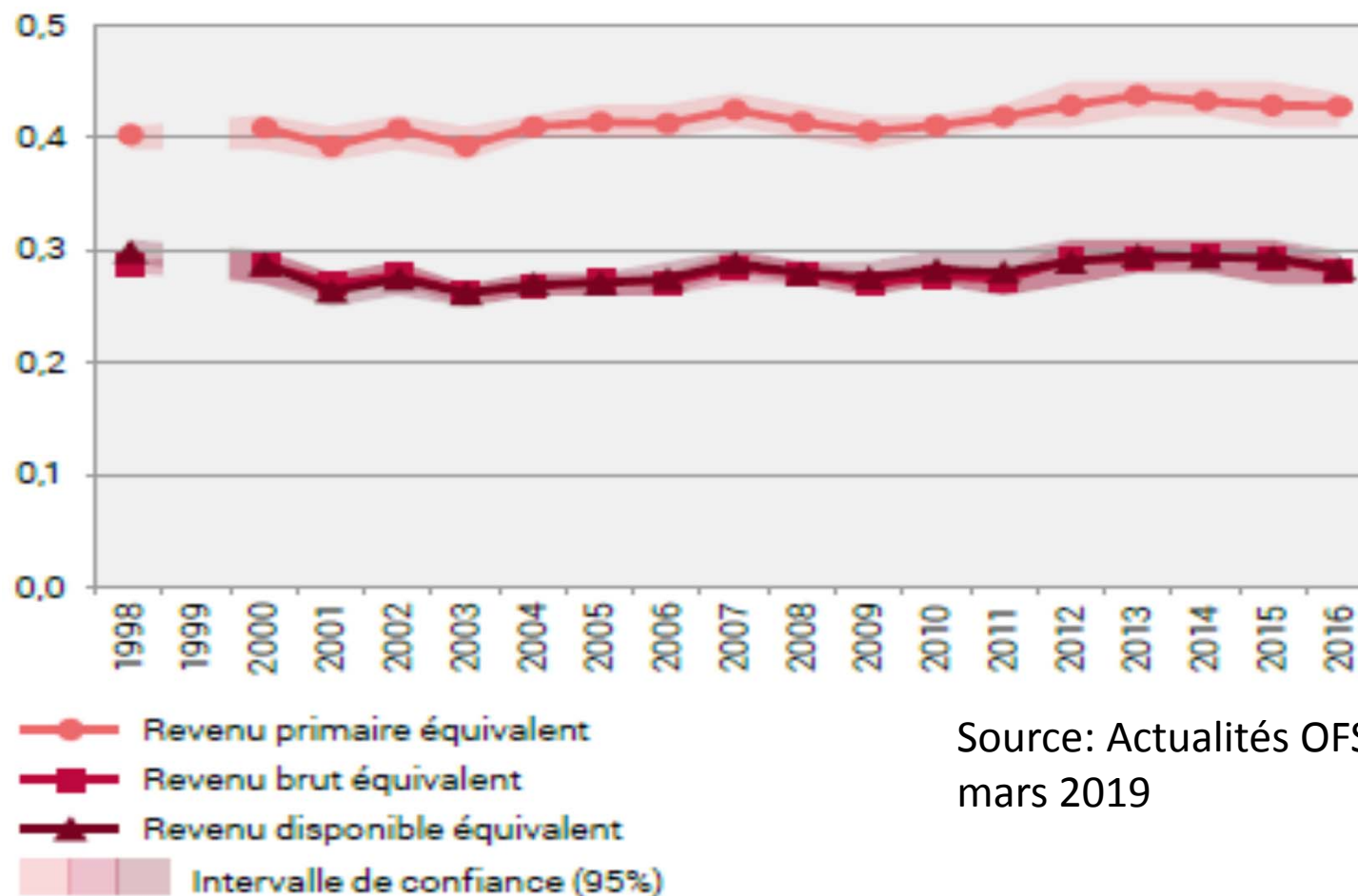
(rapport interquintile p80/p20, revenus avant transferts, EBM)



Source: Actualités
OFS, mars 2019

Stabilité du revenu disponible des ménages (après transferts, EBM)

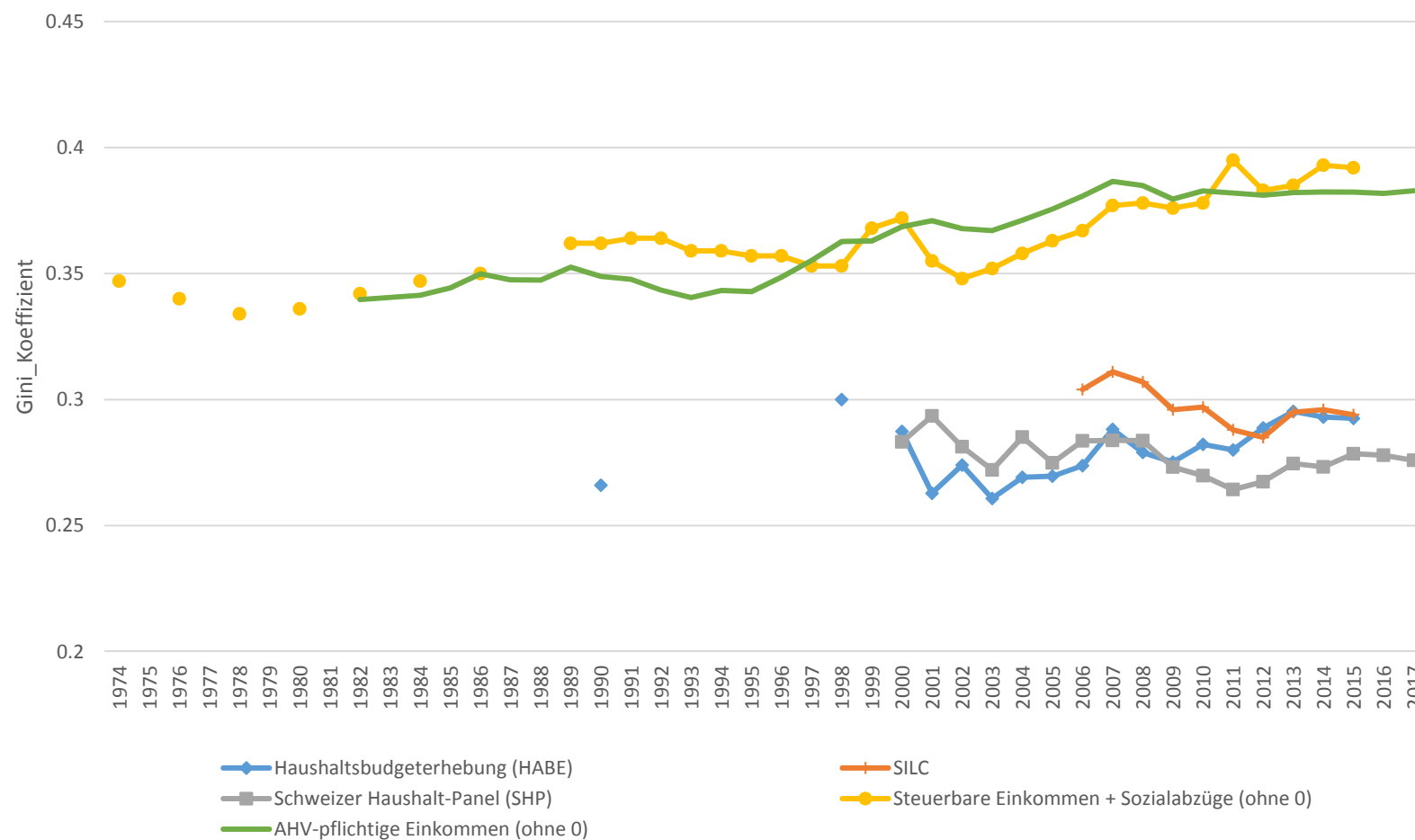
(indice de Gini, revenu disponible, 1998-2016)



Source: Actualités OFS,
mars 2019

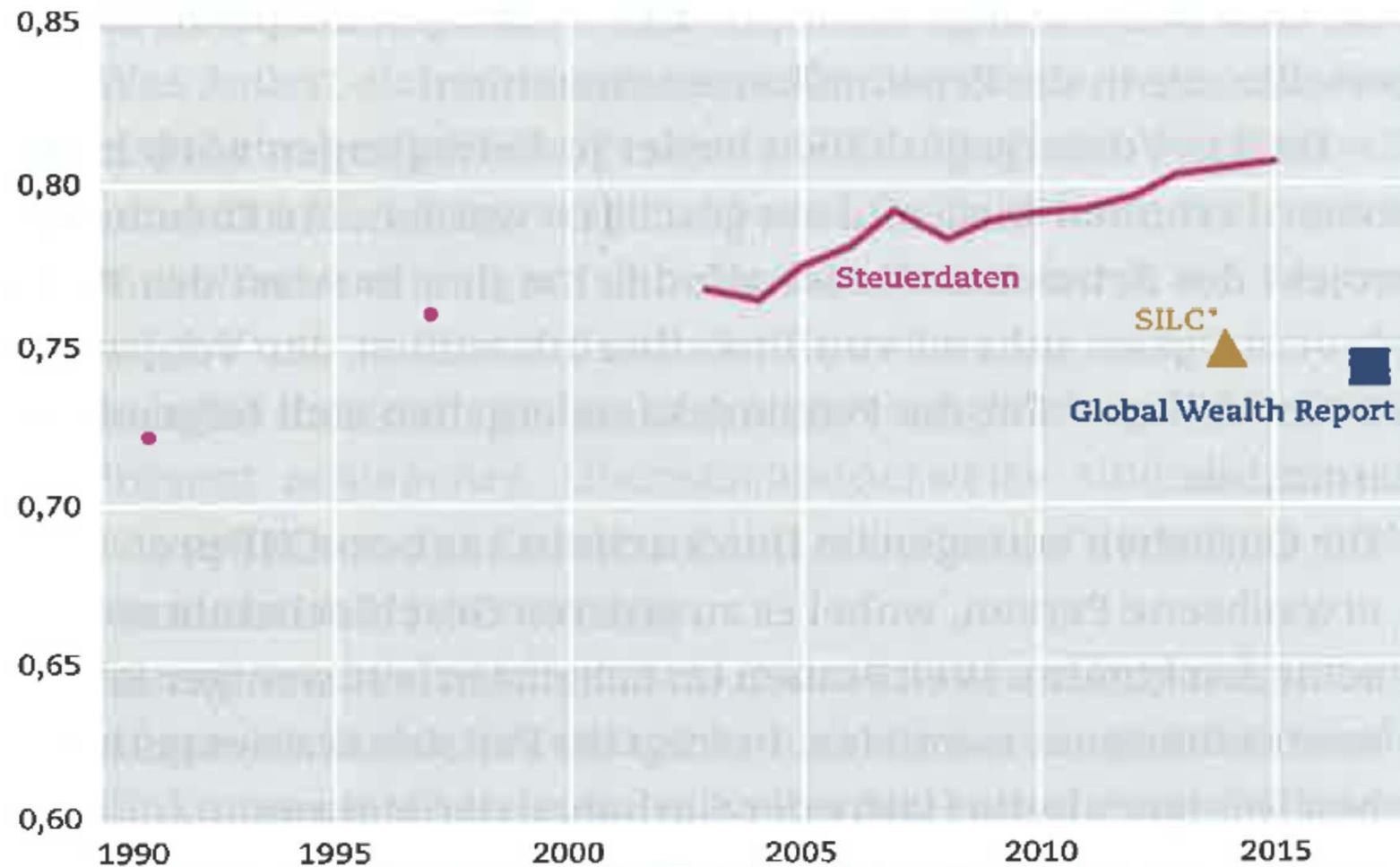
Augmentation des inégalités salariales et stabilité des inégalités du revenu disponible

(Indice de Gini 1974-2017; revenu disp. après transferts, SILC, EBM, PSM; cf. Suter et al. 2016, Gazareth/Suter 2016, Kuhn 2019a)



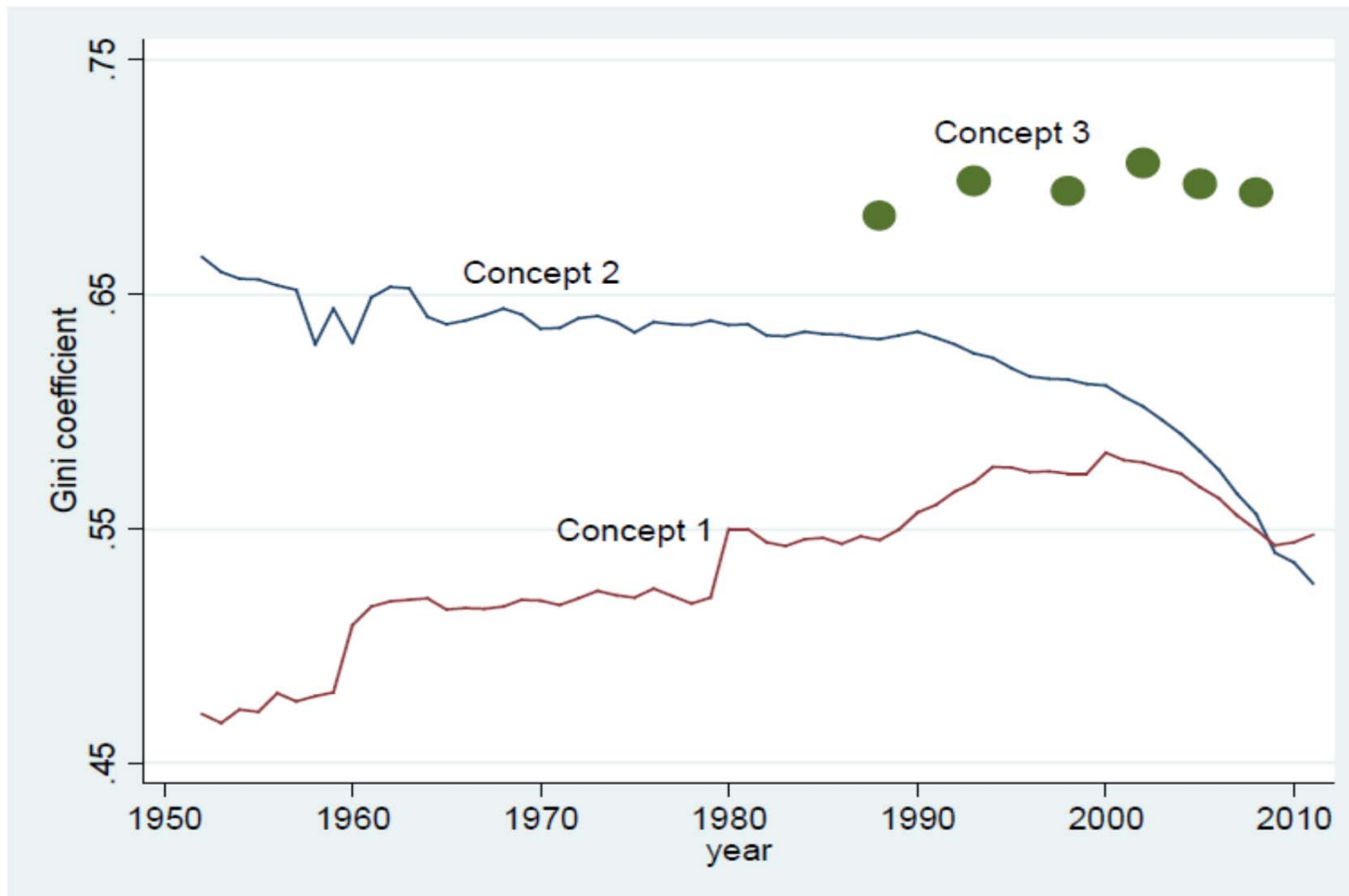
Inégalité de la fortune en Suisse: augmentation d'un niveau élevé

(indice de Gini, données fiscales, SILC, Global Wealth Report; Suter et al. 2016, Kuhn 2019b; SILC 2015, experimental wealth data of June 7, 2018)



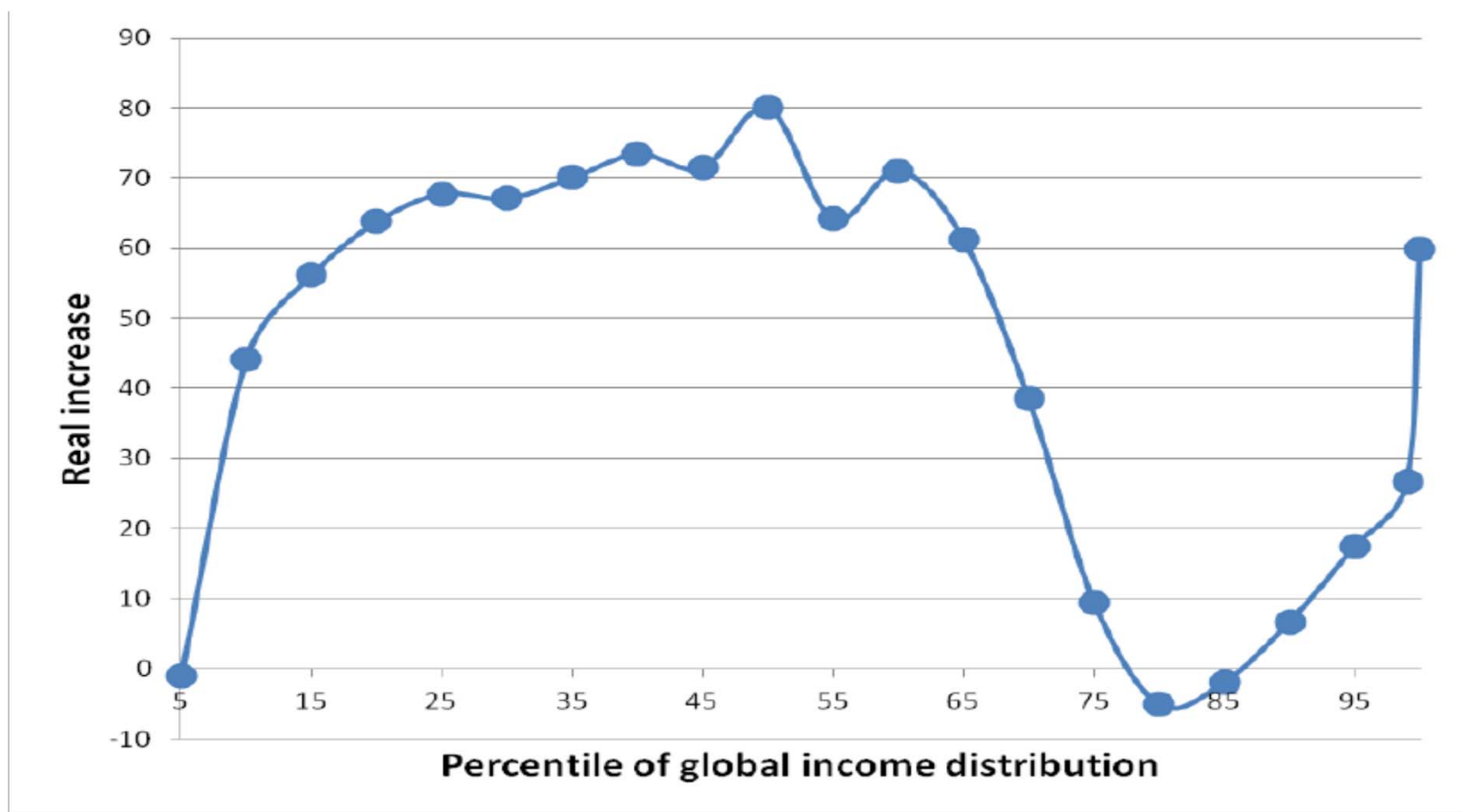
Inégalité globale (entre les pays)

(indice de Gini, inégalité de revenu; source Milanovic 2012)



Croissance des revenus 1988-2008 et position dans la structure d'inégalité

(source Milanovic 2012)



Mécanismes et effets modérateurs

- Mondialisation (+=renforce les inégalité)
- Développement économique, changement technologique et sectoriel: «The Great U-Turn» (courbe de Kuznets en U inversé) (+)
Mais: formation tertiaire: (-)
- Etat, démocratie, contre-pouvoirs, protection sociale, réglementation du marché de travail, syndicalisation (Lanski, Polanyi) (-)
- Effets de genre:
 - participation des femmes au marché du travail (-)
 - représentation des femmes dans le gouvernement (-)

Conclusion

- La Suisse n'a pas (encore) atteint l'objectif de réduire les inégalités (et/ou d'augmenter les revenus des 40 % les plus pauvres par rapport au revenu moyen)
- Effet stabilisateur des transferts sociaux: Contrairement à de nombreux autres pays, le niveau d'inégalités de revenus des ménages (après transferts) a peu évolué depuis 1990 et suit une évolution globalement parallèle aux cycles conjoncturels.
- Complexité de l'évolution des inégalités en Suisse: combinaison d'une augmentation des inégalités salariales et d'une stabilité des inégalités de revenu des ménages (après transferts). Le niveau des inégalités de la fortune est très élevé en Suisse.

Discussion

- Malgré l'effet stabilisateur des transferts sociaux les effets de redistribution (transferts et impôts) en Suisse sont en dessous de la moyenne des pays européens (EU-15)
- L'effet stabilisateur de la participation des femmes au marché du travail pourrait s'inverser dans le future (travail temps plein)
- Transparence et reporting systématique de l'évolution des inégalités et des salaires (calculateur de salaire etc.)
- Responsabilisation des entreprises: SDG au niveau des entreprises (y compris objectif 10)
- Investir dans la formation (y compris formation tertiaire)
- Renforcer la diversité et la représentation des différents groupes dans les centres de pouvoir
- Renforcer la mobilité sociale et l'égalité des chances

Références bibliographiques

- Ehrler, F., F. Bühlmann, P. Farago, F. Höpflinger, D. Joye, P. Perrig-Chiello & Ch. Suter (2016): *Rapport social 2016: Bien-être*. Zurich: Seismo.
- Gazareth, P. & Ch. Suter (2016): Les inégalités en Suisse posent la question des données, *La Vie économique* 1/2: 45-48.
- Kuhn, U. (2019a): Als die Topverdiener davonzogen, *Republik* 22.4.2019
- Kuhn, U. (2019b): Schnipp-Schnapp. *Schweizer Monat* 1066: 22-26.
- Milanovic, B. (2012): Global Income Inequality by the Numbers: In History and Now. *Policy Research Working Paper 6259*. Washington: World Bank.
- OFS-Office Fédéral de la Statistique (2019): Lest transferts sociaux réduisent les inégalités de revenu, *Actualités OFS*, mars 2019. Neuchâtel: OFS.
- Suter, Ch. & L. Ravazzini (2018): Ungleichheit in der Schweiz: Widersprüchliche Entwicklungstendenzen, *Bulletin SAGW* 2/2018: 61-63. Bern: SAGW.
- Suter, Ch., U. Kuhn, P. Gazareth, E. Crettaz & L. Ravazzini (2016): Considering the various data sources, survey types and indicators: To what extent do conclusions regarding changing income inequality in Switzerland since the early 1990s converge? pp. 153-183 in: A. Franzen, B. Jann, Ch. Joppke & E. Widmer (eds), *Essays on Inequality and Integration*. Zurich: Seismo.